

新年の幕開けとともに 新しいことに目が向いている山本です。

新年あけましておめでとうございます。昨年は大変お世話になりました。本当にありがとうございました。

新年の幕開けとともに新しいことに目が向いている山本です。いよいよ世の中は脱炭素、化石燃料を使わないで走る電気自動車の時代に一気にシフトしました。

一口に電気自動車(EV)と言っても電気で走るバッテリー式電気自動車(BEV)をさしたり、エンジンと電気モーターを併用するハイブリット車(HV)や燃料電池車(FCV)をいう事もあります。日本は2035年までに新車全てを電動車にする目標を掲げました。しかしHVやFCVも含むが、欧米連合は2035年までにEV100%の目標の中にはHVやPHVは含まれないようです。

COP26で採択された2040年までには新車全てを二酸化炭素(CO2)を出さない「ゼロエミッション車」にする宣言をされましたが、日本やその他の国とは温度差があるようです。

電気自動車の普及には1.価格2.航続距離3.充電時間の3つの壁があると言われています。世界のメーカーが激しい覇権争いを繰り広げていますが、3つの壁をどうクリアするかが鍵だと思えます。近い将来、世界中の全ての車が化石燃料を使わない車になる事でしょう。一年の計は元旦にありと申します。私も何か新しいものに挑戦したものです。皆さんも何か新しい挑戦如何ですか？



今日も元気に商談しています。
内容は・・・あれ？美味本？



営業部：藤本 裕二

弊社スタッフのご紹介

新年明けましておめでとうございます。営業部の藤本です。今年はどのようなドラマチックな事が起こるかワクワクしています。年始の目標の立て方で去年できなかったことを反省し今年こそはとスタートするタイプと、今年はこれをやりたいと新たな目標を立ててスタートするタイプ。私は反省より新しくのタイプです。みなさまは如何でしょうか？目標を持つ最大のメリットは実現できる可能性が最大化する事らしいです。目標こそがワクワク感エネルギーですよ。素敵な目標に向かって今年も宜しくお願い致します。

 株式会社 **エー・エヌ・ホーム**

〒815-0035 福岡市南区向野1丁目13-1
TEL 092-512-2122 ・ FAX 092-561-1838

お問い合わせはフリーダイヤルでお気軽にどうぞ(受付時間 9:00~18:00)

 **0120-123-445**

HP <http://an-home.jp>

E-mail an@an-home.jp

※毎月お送りしております、木まじめ新聞が不要な場合は、お電話かメールにてお知らせください。

AN-HOME NEWS LETTER [発行/令和4年1月1日]

木まじめ新聞

笑顔が絶えることのない「住まい」で
あり続けることを願ってお届けします。

vol.

224

2022

JANUARY

発行者/山本隆幸



 **A·N HOME**

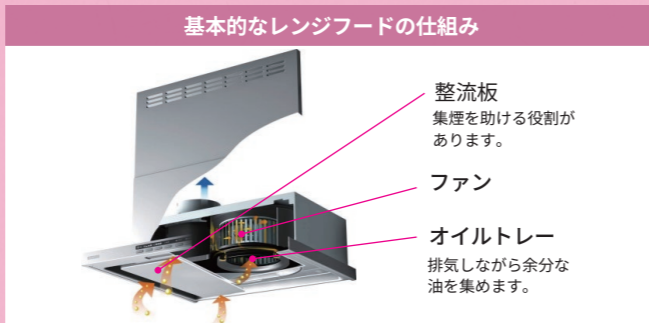
福岡県太宰府市「太宰府天満宮」

リビングキッチンという暮らし



こんにちは。
コーディネーターの木月です。
年末の大掃除を終え、清々しく良い新年をお迎えのことと思います。今年もお付き合いくださいませ。
さて、その大掃除の際のキッチンの難所は換気扇、レンジフードですね。

この油污れは日頃の蓄積...決してお掃除をさぼっているわけではないのに...汚れたレンジフードは吸引力が落ち、油污れや臭いがとれない! なんてことに。そんなユーザーの悩みを受けてシステムキッチンのメーカーは各社お手入れラクラクなレンジフードを発売しています。フィルターの無い仕様です。お湯を入れると自動洗浄してくれるものもあります。もうびっくりですね。奥にあるファンも以前は鋭利な羽根がついていて、取り出しにくく不便でした。しかし現在は羽根の部分も鋭利ではなく、油が付着しにくいコーティングがされていて取り外しもラク。もしくは外す事もできません。しかもほとんどのお掃除ラクラクレンジフードは通常のお手入れは、整流板とその周辺、オイルトレイ等を掃除する程度で良いようです。



「10年間ファンのお手入れ不要」と謳うメーカーもあり、奥にあるファンのお手入れが10年間不要と言う意味です。(日頃のお手入れは必要です。) キッチンで一番大きく目立つレンジフード。ご家庭に合った機能とデザインのバランスよいものを選びたいですね。

LIXIL「よごれんフード」



油を遠心力で堆積させません。ファンは取り外し不可。

TOTO「ゼロフィルターeco」



日頃のお手入れは整流板とオイルトレイ。

クリナップ「洗エール」



パナソニック「ほっとクリーンフード」



クリナップ「洗エール」とパナソニック「ほっとクリーンフード」は自動洗浄機能。お湯を入れてファンを洗ってくれる。

正月飾りの意味とは?

新年あけましておめでとうございます。
今回はお正月ということで、正月飾りについてご紹介していきます。
正月飾りと言えば、門松、しめ縄、しめ飾り、鏡餅などいろいろ種類があります。最近では従来からの古典的な飾りに加え、モダンなデザインや、マンションの玄関でも飾りやすいコンパクトなサイズ、色鮮やかな正月飾りなど目を惹かせてくれます。なんとなく毎年飾っているけれど、飾る意味って? 飾る時期はいつまでなんだろう? 神聖なものだし処分はどうしたらいいのだろう? ...そんな疑問を少しでも解決できたら幸いです。

- 門松**
神様が家に訪れるための目印
門松は竹、松、梅で作られています。古代日本では樹木に神様が宿るものだと考えられていました。
- しめ縄**
ひと言でいえば結界
神様を祭るのにふさわしい神聖な場所であることを示します。
- しめ飾り**
しめ縄に縁起物などの飾りをつけたものをいいます。神様の降臨を表す「紙垂」(かみしで)、清廉潔白を表す「裏白」、子孫繁栄を願う「譲り葉」、代々栄えるよう願う「橙」などです。
- 鏡餅**
鏡餅は年神様が宿る場所
お正月は年神様から新年の魂(生きる力)を授かる時で、その象徴が鏡餅です。

なぜ正月飾りをするのか?
正月飾りは、年神様(としがみさま)をお迎えするためのものです。年神様とは新年を司る神様で、元旦に家々にやってきて、一年の幸せや健康をもたらしてくれると言われていました。かつては豊作、現代では家族の繁栄や幸福を願う意味として飾るものとされています。

飾る時期は?
正月飾りは12月の中頃から末にかけて準備をしますが、縁起が良くないとされる29日(「苦」を思わせる)と31日(葬儀と同じ一夜飾りになる)は、避けたほうがよいでしょう。

処分方法は?
門松、しめ飾り、しめ縄は、松の内(一般的には1月7日までですが、関西などは1月15日まで)が過ぎたら外し、小正月となる1月15日に、地域や神社で行われる「どんど焼き」でお焚き上げをし、行事に区切りをつけます。ただし、コロナ禍である昨今、このような行事が行われなくなった場合もありますので、地域の回覧板をチェックしたり、持っていかれる前に神社に問合せをするなど調べておく必要があるでしょう。いずれも無理な場合は、燃えるごみとして出すことになります。正月飾りは神聖なものなので、他のごみと別にしたり、半紙などの白い紙に包んだり、清酒や塩を振りかけて清めてから入れると気持ちが良いと思います。

チャレンジ簡単レシピ



芽キャベツのバターポン酢焼き

冬が旬の芽キャベツを使った簡単メニュー!
鶏肉や、牛肉などを入れたアレンジも◎

材料	
芽キャベツ	12個ほど
バター	20g
ポン酢	大さじ1

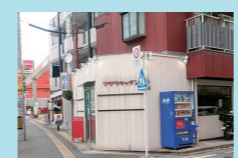
作り方

- 芽キャベツは洗って半分に切る
- フライパンにバターを溶かしたら、バターを絡めながら少しいためる
- 裏表各2分弱ずつ蓋をして蒸し焼きにして火を通す
- 軽く焦げ目がつくくらいまで火が通ったら、ポン酢を回しかけて味をつける
- 塩胡椒で味を整えたら完成です☆

スタッフおすすめの逸品!

福岡でも有数の本格的カレー店♪

本日のご紹介はこちら♪『マサラキッチン』。
福岡でも有数の本格的カレー店「マサラキッチン」では、常時6~7種類のカレーが食べられます。看板メニューは野菜やスパイスが溶け込んだサラサラのスープのチキンカレー。辛いのが苦手な方には、辛みなしのヨーグルトカレーや、辛くない合挽きのお子様カレーセットなども人気です。様々なトッピングが揃っており、何度食べても飽きが来ないバリエーションです。デザートも豊富に揃っており、スパイスの風味が香るマサラクリームブリュレや、チャイのアイス、チャイスクリュームなど、オリジナルのデザートもあそび♪



マサラキッチン
福岡県福岡市南区向野2-13-22 藤ビル1F
092-776-9807

営業日カレンダー

マイホームなんでも相談窓口 開催!!

日	月	火	水	木	金	土
						1
2	3	4	5	6	7	8
9	10	11	12	13	14	15
16	17	18	19	20	21	22
23	24	25	26	27	28	29
30	31					

誠に勝手ながら、年末年始休業日を下記のとおりとさせていただきます。
休業期間：2021年12月30日(木)~2022年1月5日(水)
ご不便をおかけいたしますが何卒ご了承ください。
日曜日はマイホームの相談窓口として担当者がお待ちしております。



お問い合わせはフリーダイヤルでお気軽にどうぞ
(受付時間 9:00~18:00)

0120-123-445